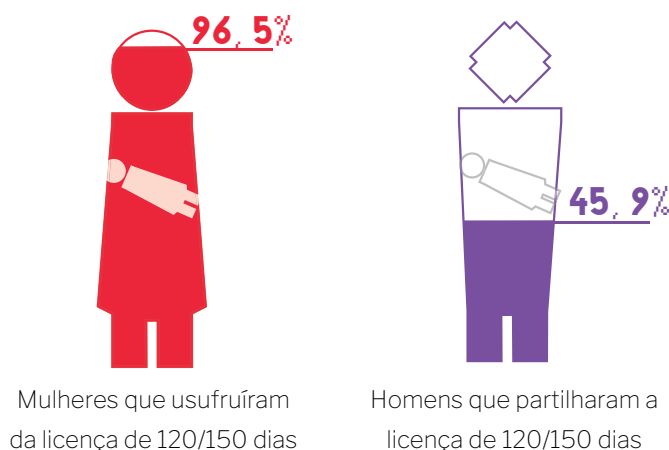


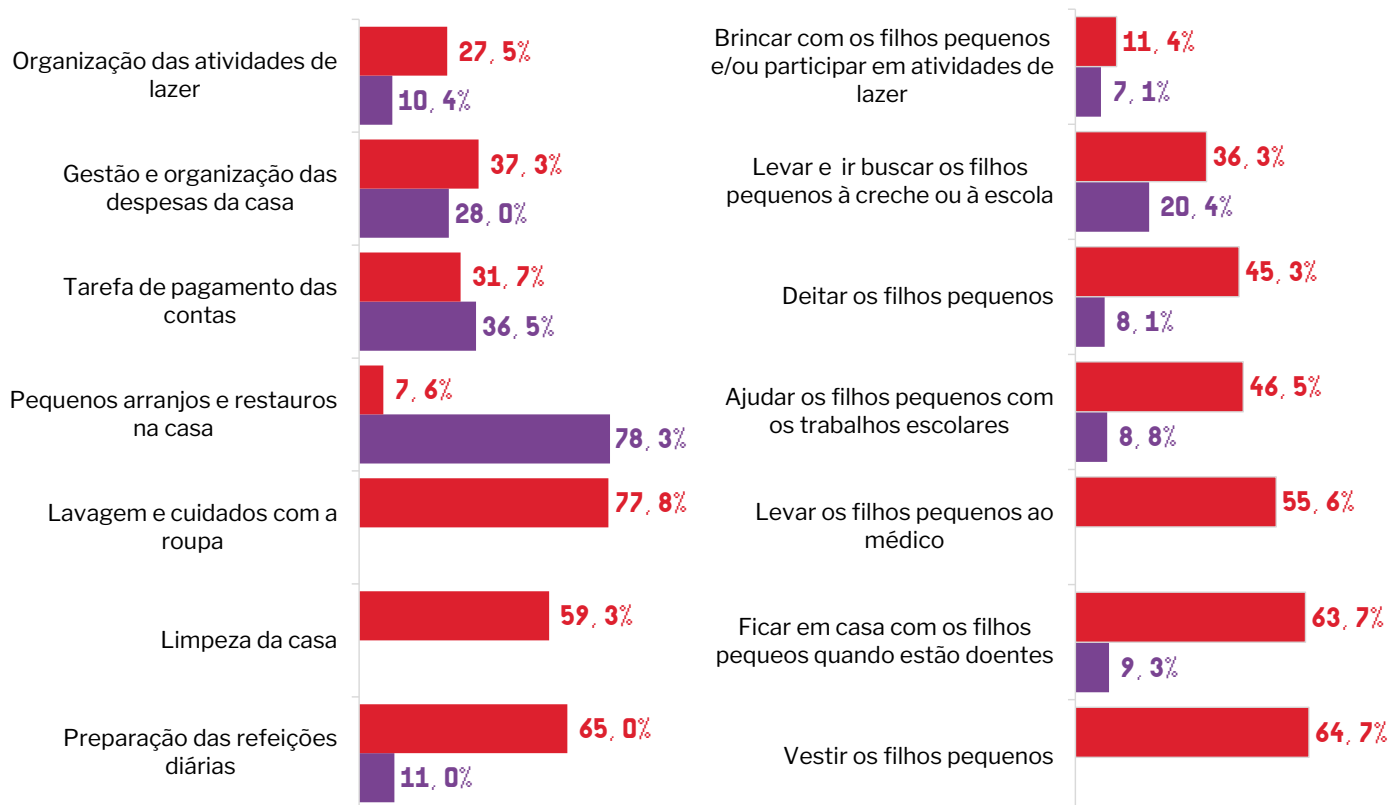
CONCILIAÇÃO

Em 2024, por cada 100 crianças que nasceram, cerca de 96 mulheres gozaram a licença de 120/150 dias e cerca de 46 homens partilharam essa licença.



Fonte: MTSSS/ II, IP e INE, cálculos ISS, IP

A nível nacional, as tarefas domésticas e de cuidado continuam a recair maioritariamente sobre as mulheres.



Fonte: INE 2019