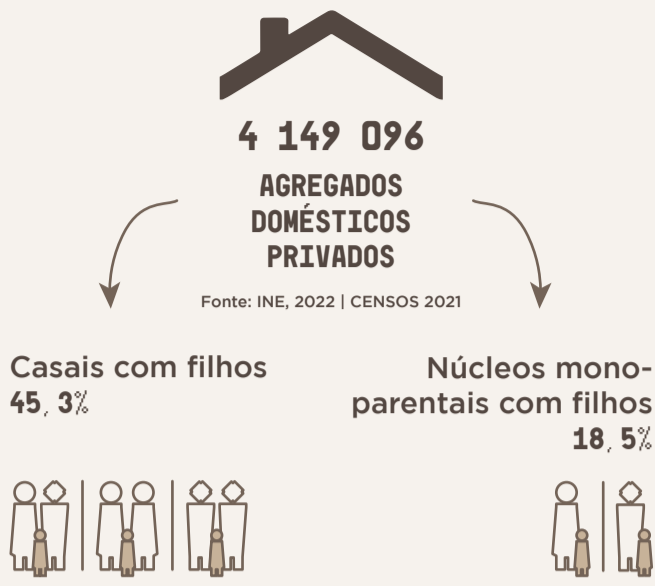


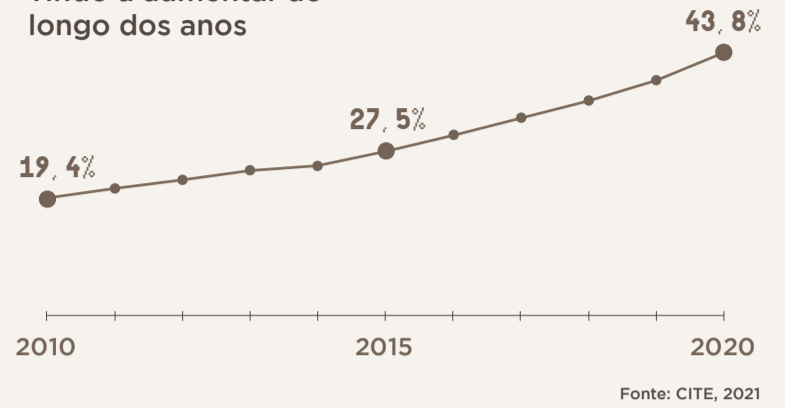
DE ACORDO COM OS CENSOS DE 2021, EM 63,8% DOS NÚCLEOS FAMILIARES EM PORTUGAL HÁ FILHOS

EM 2020, POR CADA 100 CRIANÇAS NASCIDAS, CERCA DE 44 HOMENS PARTILHARAM A LICENÇA PARENTAL DE 120/150 DIAS COM AS MÃES

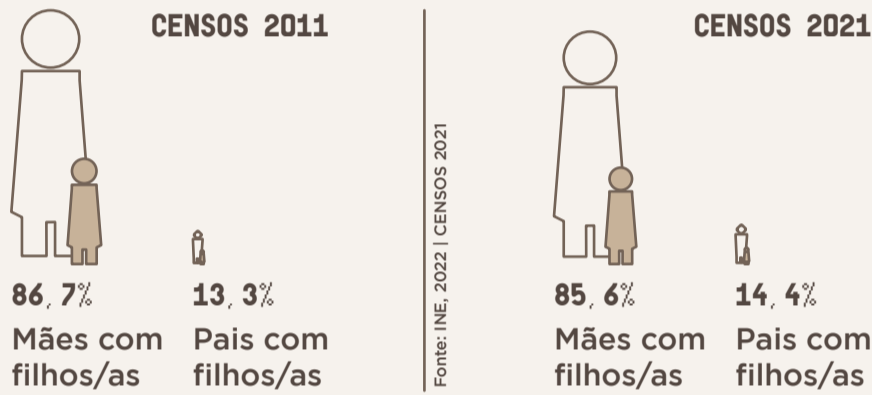


**CIG** COMISSÃO PARA A CIDADANIA E A IGUALDADE DE GÉNERO  
Ministra Adjunta e dos Assuntos Parlamentares

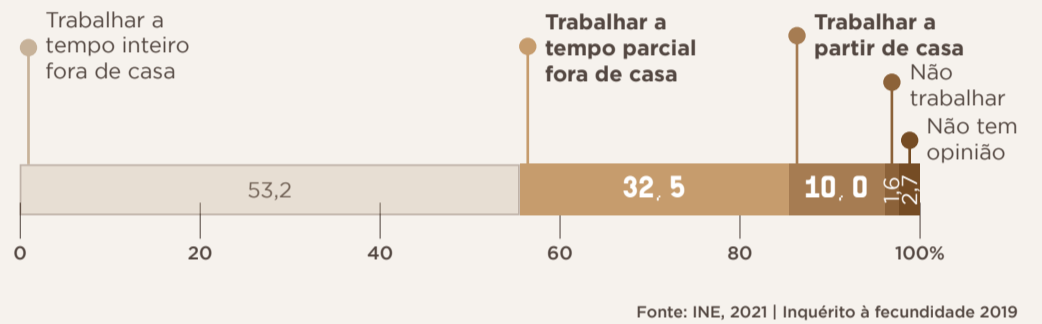
Esta percentagem tem vindo a aumentar ao longo dos anos



APESAR DE A PROPORÇÃO DE NÚCLEOS MONOPARENTAIS DE PAIS COM FILHOS/AS SER MUITO INFERIOR À DE MÃES COM FILHOS/AS, HOVE UM AUMENTO DE 2011 PARA 2021.

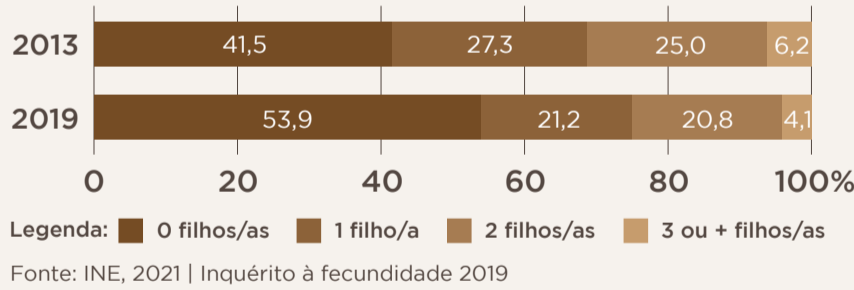


## DIA DO PAI



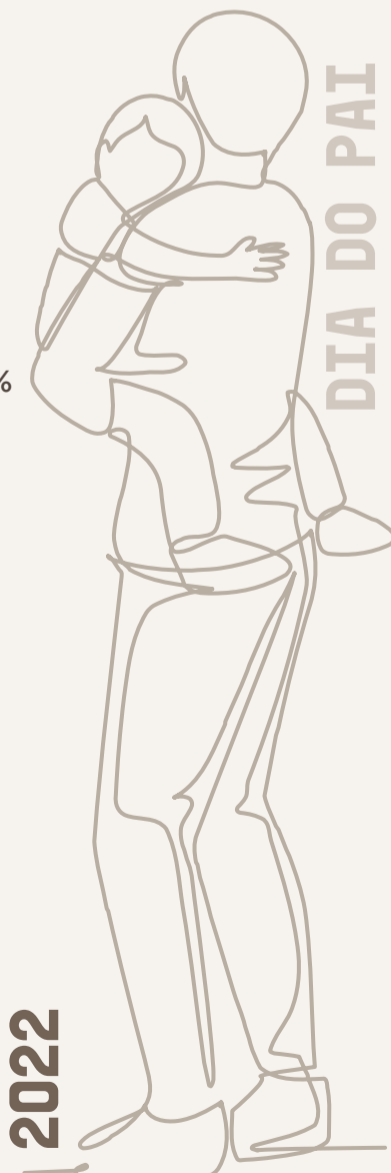
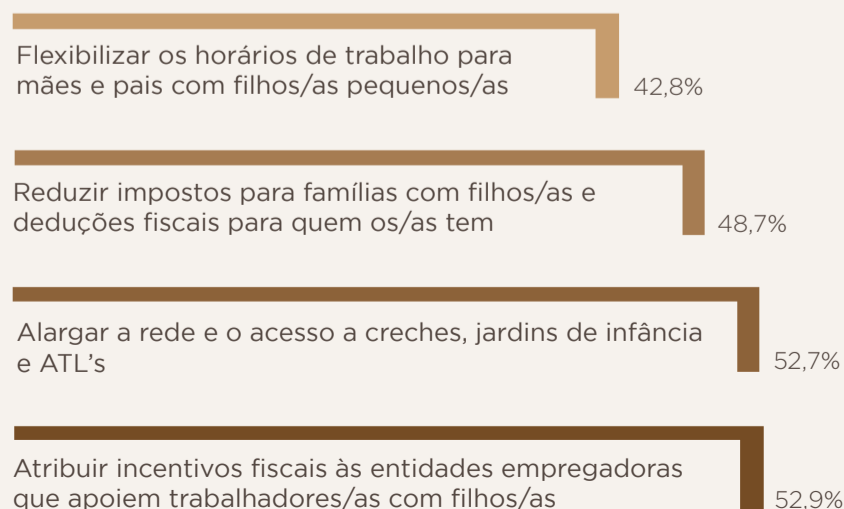
EM 2019, APENAS 46,1% DOS HOMENS DOS 18 AOS 54 ANOS TINHAM FILHOS/AS.

Esta percentagem baixou 12,4pp desde 2013.



EM 2019, EM CADA 100 HOMENS CERCA DE 86 CONSIDERARAM DEVER EXISTIR INCENTIVOS À NATALIDADE

Entre os quais, se destacam:



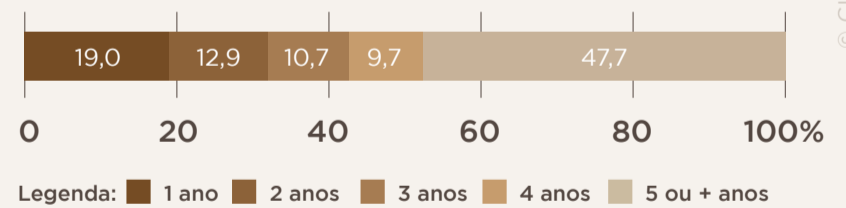
Iceland  
Liechtenstein  
Norway grants

**CIG** COMISSÃO PARA A CIDADANIA E A IGUALDADE DE GÉNERO  
Presidência do Conselho de Ministros

O adiamento da decisão de ter filhos/as é partilhado por mulheres e homens mas mais acentuado nestes:

58,5% DOS HOMENS TIVERAM O/A 1º FILHO/A MAIS TARDE DO QUE DESEJAVAM.

Para 47,7% dos homens, o adiamento foi de 5 ou mais anos.



EM 2020, POR CADA 100 CRIANÇAS NASCIDAS, CERCA DE 44 HOMENS PARTILHARAM A LICENÇA PARENTAL DE 120/150 DIAS COM AS MÃES

Esta percentagem tem vindo a aumentar ao longo dos anos

