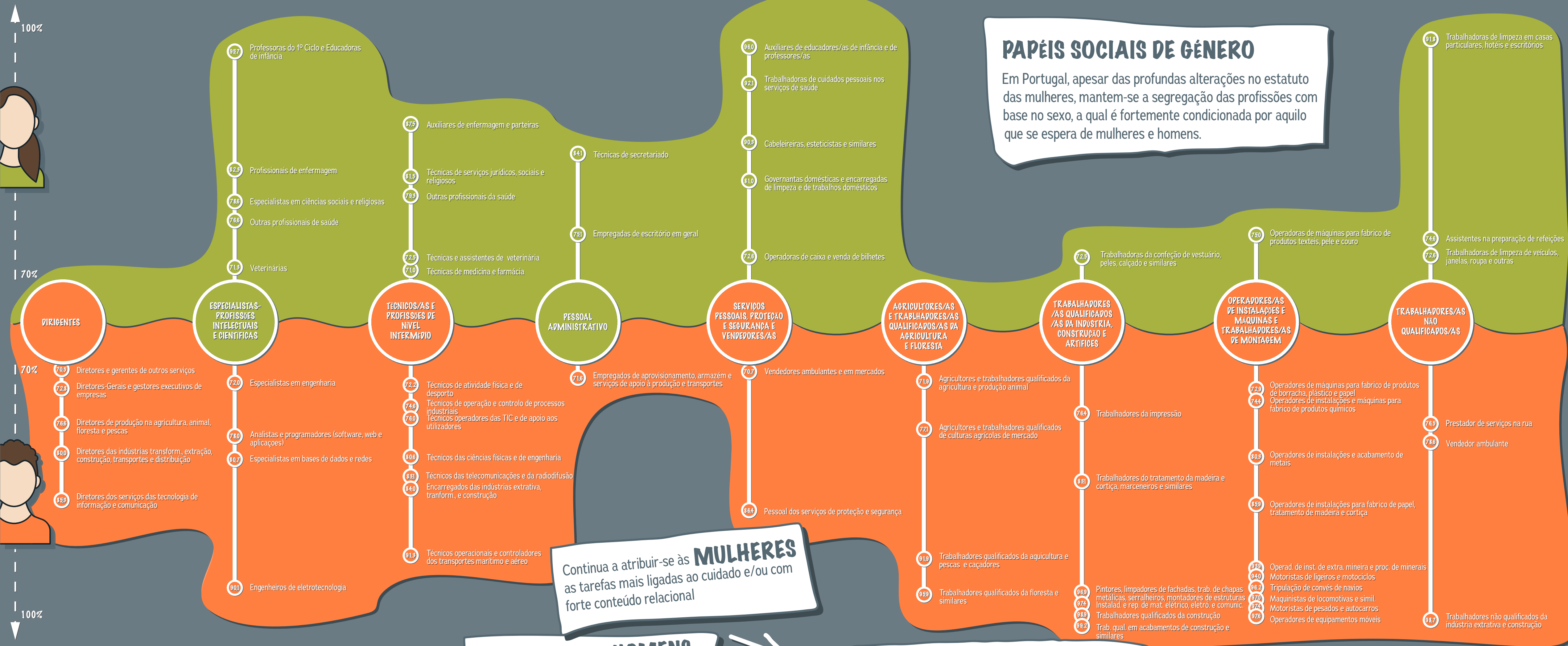


PROJETO "FRONTEIRAS DE VIDRO - CUSTOS E FATORES DA SEGREGAÇÃO PROFISSIONAL E EDUCATIVA PARA HOMENS E MULHERES" *

Perfil ocupacional de homens e mulheres em Portugal em 2018



* Projeto do Centro de Estudos Sociais da Universidade de Coimbra, financiado pelo Programa EEA Grants Conciliação e Igualdade de Género. O projeto estuda os impactos da segregação sexual do mercado de trabalho e das escolhas vocacionais nas desigualdades económicas entre mulheres e homens. Para o presente documento foram sistematizadas as profissões com participação feminina e masculina superior a 70%.